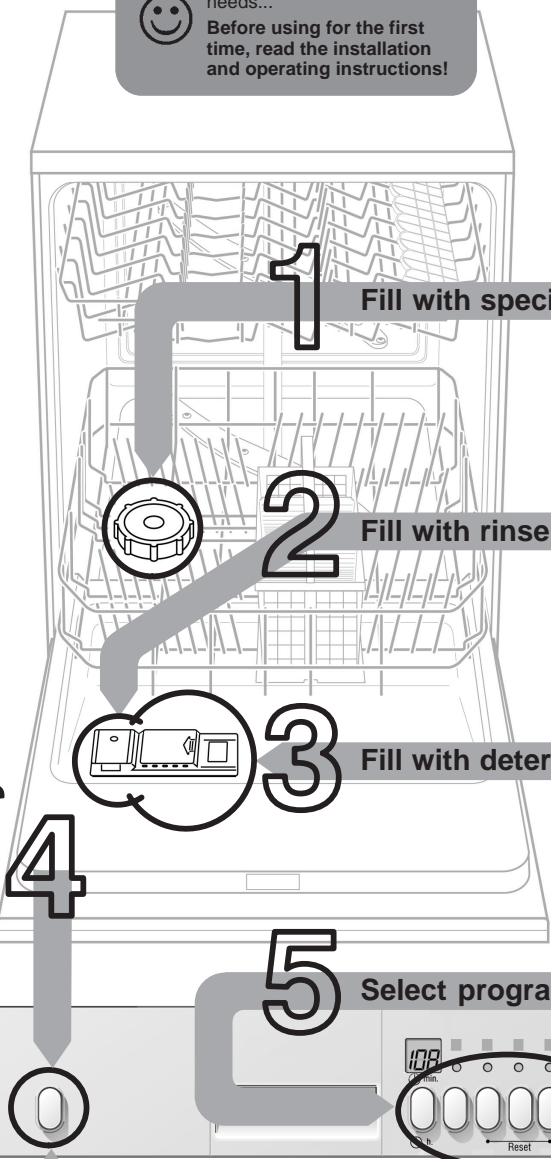


Brief and handy: everything your dishwasher needs...
 Before using for the first time, read the installation and operating instructions!



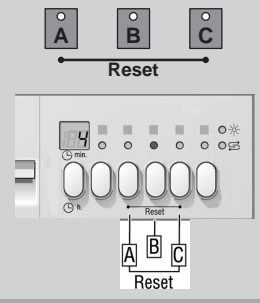
Set the water softening system *

Find out the **water hardness** at your water utility company and enter

Read off the setting ...

°dH	°fH	°Clarke	mmol/l	Setting
0-6	0-11	0-8	0-1,1	0
7-8	12-15	9-10	1,2-1,4	1
9-10	16-17	11-12	1,5-1,8	2
11-12	18-21	13-15	1,9-2,1	3
13-16	22-29	16-20	2,2-2,9	4
17-21	30-37	21-26	3,0-3,7	5
22-30	38-54	27-38	3,8-5,4	6
31-50	55-89	39-62	5,5-8,9	7

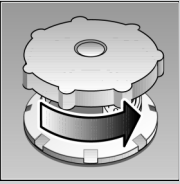
* only before using the dishwasher for the first time or if the water hardness changes



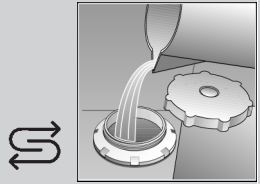
Quickly sorted ... and then set

- Hold down programme button **B** and switch on the main switch, then release the buttons. The display of button **B** and the number 4 set by the factory flash.
- Each time button **B** is depressed, the setting increases by one; if 7 has been reached, the display jumps back to 0.
- Switch off the main switch. The selected setting has been stored in the appliance.

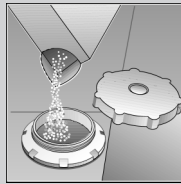
Dissolves limescale (not required for set value 0!)



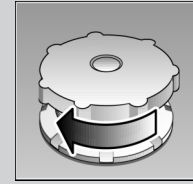
Unscrew the lid.



Only before using the dishwasher for the first time pour approx. 1 l / 1 1/4 pt water into the salt opening.

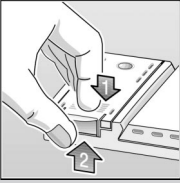


Pour in max. 1.5 kg / 3 lb 5 oz salt (never detergent!)



Screw on the lid. Switch on dishwasher immediately.

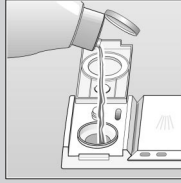
Everything is sparkling clean ...



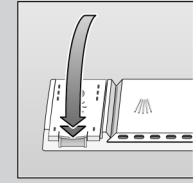
Press mark 1, lift up lid 2.



Refill whenever level indicator is light!

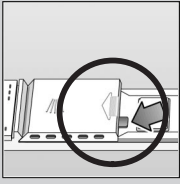


Pour in rinse aid.



Close the lid. CLICK!

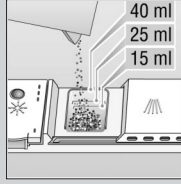
Very dirty dishes, a lot of detergent ...



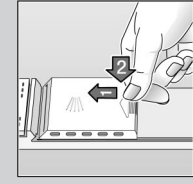
If required, open the lid (press the pin).



Warning, combination products are not suitable for all programmes, follow manufacturer's instructions.



Pour in detergent.



Push the lid shut, press. PLOP!

Quick, economical or intensive ...

Overview of programmes

This overview indicates the max. possible number of programmes. The programmes which correspond to your appliance can be found on your appliance fascia.

The programme data are values measured in the laboratory in compliance with Standard EN 50242. Deviations in practice are possible.

	Intensive 70°	Normal 65°	Eco 50°	Gentle 40°	Quick 45°	Pre-rinse
Duration in minutes	115	140	140	75	30	19
Power consumption in kWh	1,70	1,45	1,05	0,90	0,80	0,10
Water consumption in litres	21	18	14	15	10	4
With Aqua sensor	18	15	-	12	-	-

Additional programmes **

Increased flexibility ...



Time selection
...switches on as soon as you press the time selection button:
Alters the programme start in hourly steps



Upper basket cleaning
...Only the crockery in the upper basket is cleaned

** on some models

7 Switch off the appliance Everything O.K...

5 Switch on appliance

5 Select programme

3 Fill with detergent

2 Fill with rinse aid

1 Fill with special salt

7

6



Pe scurt:
Tot ce aveți nevoie pentru mașina dumneavoastră de spălat vase...
Consultați instrucțiunile de utilizare și de instalare înainte de prima folosire a aparatului.

1 Reglarea instalației de dedurizare *

Contactați furnizorul de apă pentru a vă comunica **valoarea durtății apei și treceți-o în casetă...**

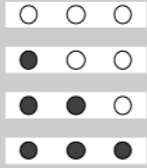
* numai înainte de prima spălare sau în cazul modificării parametrilor de Durtitate a apei.

Citirea valorii de reglaj...

*dH	*fH	*Clarke	mmol/l	Valoarea de reglaj la mașină
0-6	0-11	0-8	0-1,1	0
7-16	12-29	9-20	1,2-2,9	1
17-21	30-37	21-26	3,0-3,7	2
22-35	38-62	27-44	3,8-6,2	3



End

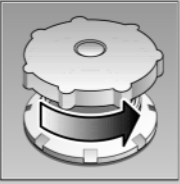


Rezolvare rapidă...

și reglare astfel

- Rotiți o poziție către stânga selectorul de program 3, pornind de la punctul 0.
- Acționați întrerupătorul principal 1 și mențineți-l apăsat minim 3 secunde. Indicatorul de nivel al sărurilor luminează intermitent, iar indicatoarele „verificare alimentare cu apă” și cel pentru derulare program se aprind (valoarea de reglaj a durtății apei a fost setată din fabrică pe poziția 2).
- Prin rotirea selectorului de programe se modifică valoarea de reglaj (0-3)
- Deconectați întrerupătorul principal. Aparatul memorează valoarea Setată.

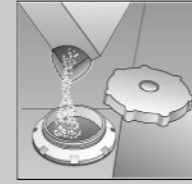
Dizolvă calcarul (nu sunt necesare la valoarea de reglaj 0!)



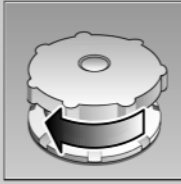
Ridicați capacul.



Se introduce numai înainte de prima spălare cca. 1 l de apă în rezervorul de săruri



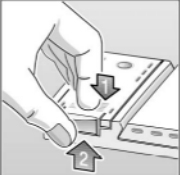
Se introduc maxim 1,5 kg de săruri speciale (nu detergent!)



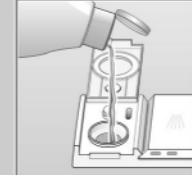
Închideți Capacul. Spălați Imediat.

Conferă un aspect strălucitor...

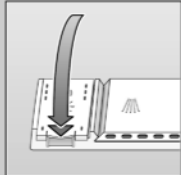
Completați întotdeauna în cazul unei culori mai deschise a indicatorului de nivel!



Apăsati pe marcajul 1, ridicați capacul 2.



Completați cu soluție pentru clătire.



Închideți capacul. CLIC!

Multă murdărie, mult detergent...

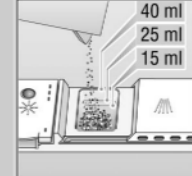


Dacă este necesar, deschideți capacul. (Apăsati clapeta).

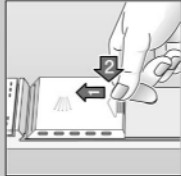


Atenție

Detergenții micști nu sunt adecvați pentru toate programele; respectați instrucțiunile producătorilor.



Adăugați detergentul.



Închideți capacul, Apăsati. CLIC!

Rapid, economic sau intensiv...

Tabelul programelor

În acest tabel este reprezentat numărul maxim de programe posibile. Programele mașinii dumneavoastră se găsesc pe panoul de comandă.

Indicatorii de program sunt valori măsurate în laborator conform normei europene EN 50242. În practică sunt posibile unele abateri.

	Intensiv 70°	Normal 65°	Eco 50°	Delicat 40°	Rapid 35°	Prespălare
Durata în minute	115	106	140	75	30	19
Consumul electric în kw/h	1,70	1,45	1,05	0,90	0,70	0,10
Consumul de apă în l	21	18	14	15	10	4

8 Programe suplimentare **

Conferă flexibilitate...

Înmuierea
...veselei pe raftul inferior, programul începe automat, 5 g detergent în plus pe ușa deschisă!

Spălare rapidă
...spălare în puțin timp, uscare redusă

Spălare pe raftul superior
... Vesela este spălată numai pe raftul superior

Spălare pe raftul inferior
...vesela este spălată numai pe raftul inferior.

** numai pentru anumite modele

7 Pornirea aparatului

Astfel pornește...

Închideți ușa. Apăsati întrerupătorul principal, se aprinde indicatorul pentru derulare program.

9 Deconectarea aparatului

Totul este clar...
Atunci când se aprinde indicatorul de sfârșit de program, apăsați întrerupătorul principal. Închideți robinetul de alimentare cu apă.